



GAÑE LA GUERRA CONTRA EL POLVO



EL NUEVO FILTRO DE AIRE MXM NANO TECH™.

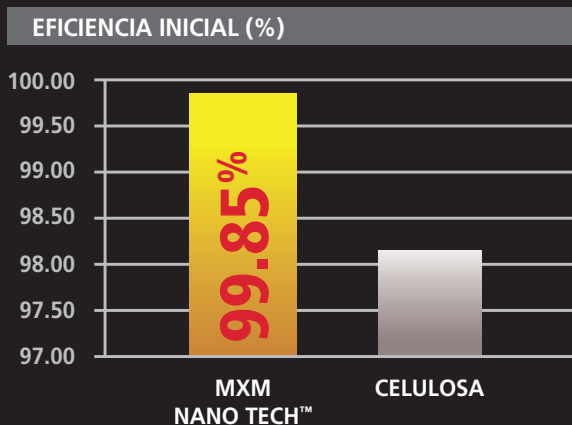
ABSOLUTAMENTE NUESTRO MEJOR FILTRO DE AIRE TODOS LOS TIEMPOS.

Reduzca los costos de mantenimiento y aumente el tiempo efectivo con nanotecnología.

LOS FILTROS MXM NANO TECH™ OFRECEN:

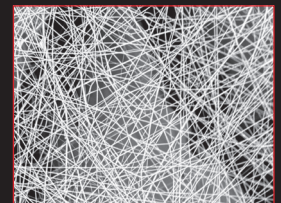
- Eficiencia general superior del 99.99%**
- Reduce el desgaste y daños del motor
- Cumple con las especificaciones de garantía OEM

**Probado con base en ISO 5011 según modelo LAF1849MXM



**Medio Filtrante
de Celulosa**

Los espacios entre las fibras de celulosa son grandes, y permiten que los contaminantes penetren profundamente en el medio filtrante.



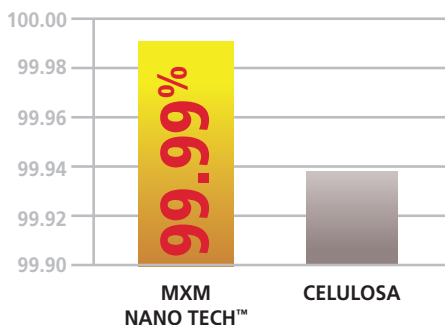
**Medio filtrante
Nano Tech**

Los espacios entre las nanofibras son pequeños y capturan más contaminantes en la capa superficial del medio filtrante.

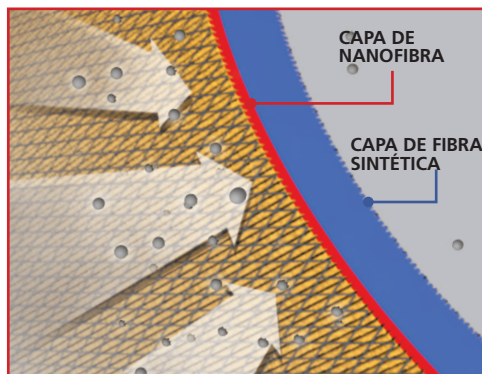
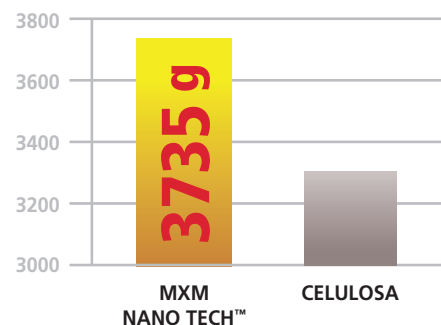
LUBER FINER
BUILT TO DO MORE®



EFICIENCIA GENERAL (%)



CAPACIDAD DE POLVO (GRAMOS)



Referencia Cruzada/ Aplicación Primaria

Luber-finer®	OE #	OE Mfr	Baldwin	Fleetguard	Donaldson	Wix
LAF5114MXM	57MD320M	Mack	RS4634	AF26363	DBA5114	42808
Aplicación Primaria: Mack 57MD320M, Mack Granite Series Trucks						
LAF9097MXM	3532801C1	International	N/A	N/A	N/A	N/A
Aplicación Primaria: International 7000 Series Trucks						
LAF1849MXM	3560734C1	IHC	RS3518	AF25139M	DBA5069	N/A
Aplicación Primaria: Detroit 60 Series, Ford L Series, Freightliner Century						
LAF2536MXM	DBA5106	Donaldson	RS3516	AF26657	DBA5106	44842
Aplicación Primaria: Series 50, 60 Detroit Diesel Engines, Radial Seal						
LAF8494MXM	220055002	White	LL2493	AF1616M	DBA5016	42941
Aplicación Primaria: White, Donaldson, Freightliner, GMC						
LAF6632MXM	659387	Allis-Chalmers	PA1846XP	N/A	DBA5002	42422
Aplicación Primaria: Allis-Chalmers; Kobelco; Komatsu; Leyland-DAF; Mitsubishi						
LAF4505MXM	6I2505	Caterpillar	RS3510XP	AF25135M	DBA5216	46593
Aplicación Primaria: Caterpillar D8R, D9G Crawler Tractors						
LAF4503MXM	6I2503	Caterpillar	RS3506XP	AF25129M	DBA5220	46607
Aplicación Primaria: Caterpillar 650, 660 Wheel Tractors						
LAF4501MXM	6I2501	Caterpillar	RS3504XP	AF25125M	DBA5217	46479
Aplicación Primaria: Caterpillar D6H, D7H Crawler Tractors						
LAF4273MXM	6I0273	Caterpillar	RS3508XP	AF25131M	DBA5218	46476
Aplicación Primaria: Caterpillar 826G, 825G Wheel Dozers						
LAF334MXM	4M-9334	Caterpillar	PA1634XP	AF335M	N/A	42334
Aplicación Primaria: Caterpillar 3208 Eng						
LAF1953MXM	2005895C1	IHC	RS3530XP	AF25033M	DBA5104	46745
Aplicación Primaria: International Harvester/Navistar 9200, 9300 Trucks						
LAF6587MXM	660360	Allis-Chalmers	PA1884XP	AF418M	DBA5034	42542
Aplicación Primaria: Allis-Chalmers; Fiatagri; Ford; Furukawa; Hitachi; Iveco; Kobelco; Komatsu; Leyland-DAF						
LAF6769MXM	659533	Allis-Chalmers	PA1885XP	AF424M	DBA5046	42208
Aplicación Primaria: Allis-Chalmers; John Deere; Mitsubishi; Nissan; John Deere 860 Scraper						
LAF9155MXM	9035992	Terex	PA1894XP	AF851M	DBA5039	42128
Aplicación Primaria: Euclid 9035866; Gardner-Denver 5B-469; LeTourneau; Terex; Euclid R30, R35 Series Trucks						
LAF5069MXM	VA2186	Wabco	PA2363XP	AF879M	DBA5038	42440
Aplicación Primaria: K.W., Dart, Wabco, LeTourneau-Westinghouse Dirt Moving Equipment						
LAF8483MXM	1P-8483	Caterpillar	PA2384XP	AF873M	DBA5165	42680
Aplicación Primaria: Model D-9 Caterpillar Tractor						
LAF1818MXM	VJ-5175	Wabco	PA2453XP	AF899M	DBA5040	42238
Aplicación Primaria: Wabco VJ-0075, VJ-5175; SRG20/29 Donaclone w/10" diameter outlets; Wabco 3200 Dump Truck						
LAF8407MXM	3013212	Cummins	PA2562XP	AF1605M	DBA5042	42960
Aplicación Primaria: Cummins; Hitachi Excavators						
LAF9086MXM	F08505-68	Poclair	PA1886XP	AF4576M	N/A	42225
Aplicación Primaria: IHC; Poclair; Euclid, IHC, Gardner-Denver, Poclair, Terex, Versatile 855, 875 Tractors						